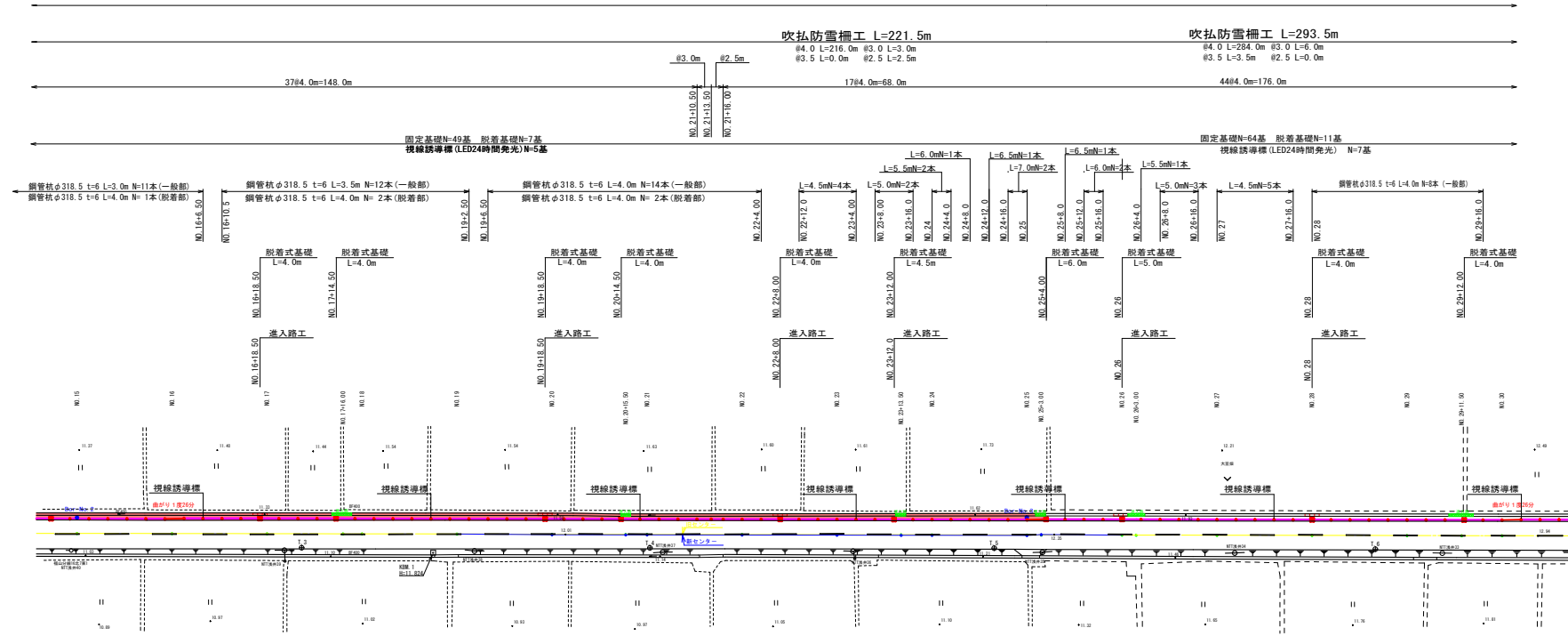


洗井・境山線外防雪柵張出及び収納業務	
工事番号	結業第22号
路線名	洗井・境山線
地図	五所川原市大字野里外地内
平面図(2/4)	縮尺 1:500
図面番号	7葉中2
五所川原市	
青森県	



張出及び収納 L=741.5m

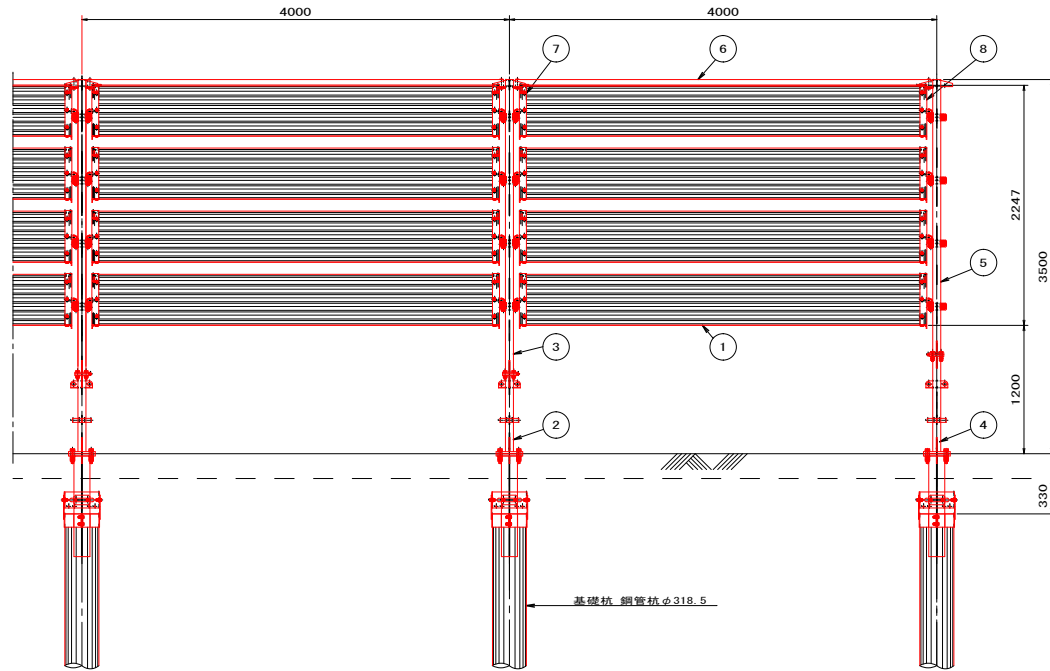


浅井・境山線外防雪柵引出及び収納業務	
工事番号	種業第22号
路線名	浅井・境山線
施工所	五所川原市大字野里外地内
防雪柵詳細図(1) 縮尺 図示	
図面番号	7室中4
五所川原市	
青森県	

防雪柵工詳細図(1)

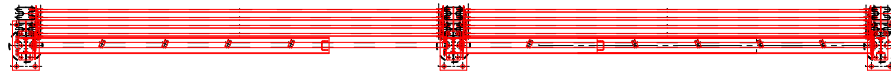
(参考図)

防雪時正面図
S=1:25

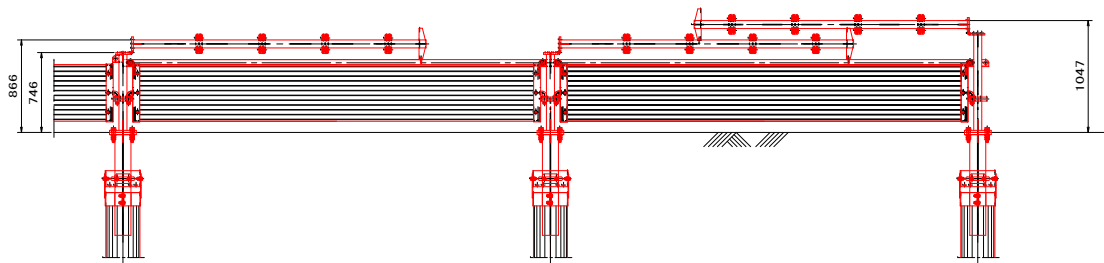


折畳式下部収納型吹払柵
(設計風速V=40m/sec)

板収納時平面図
S=1:25

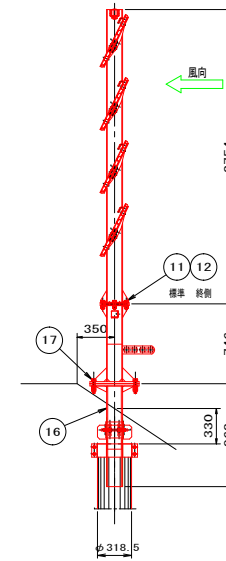


板収納時正面図
S=1:25

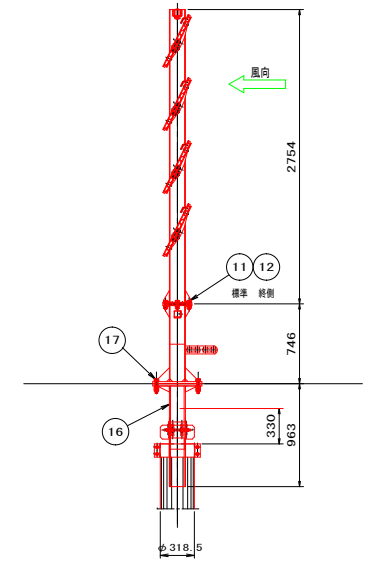


防雪時側面図
S=1:25

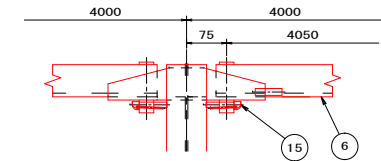
法面部



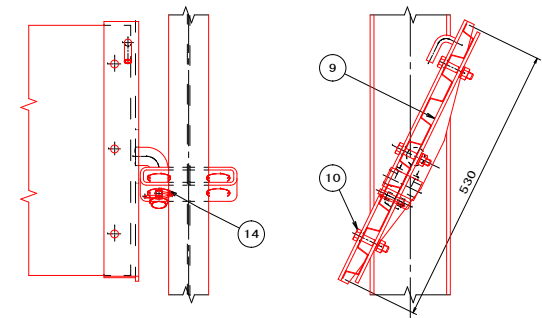
平坦部



ゲージ鋼材取付部詳細
S=1:10



防雪板取付部詳細
S=1:10



浅井・境山線外防雪機張出及び収納業務	
工事番号	雑業第22号
路線名	福山野里2号線
施行所	五所川原市大字野里外地区内
平面図(4/4)	縮尺 1:500
図面番号	7葉 中5
五所川原市	
青森県	

計画平面図



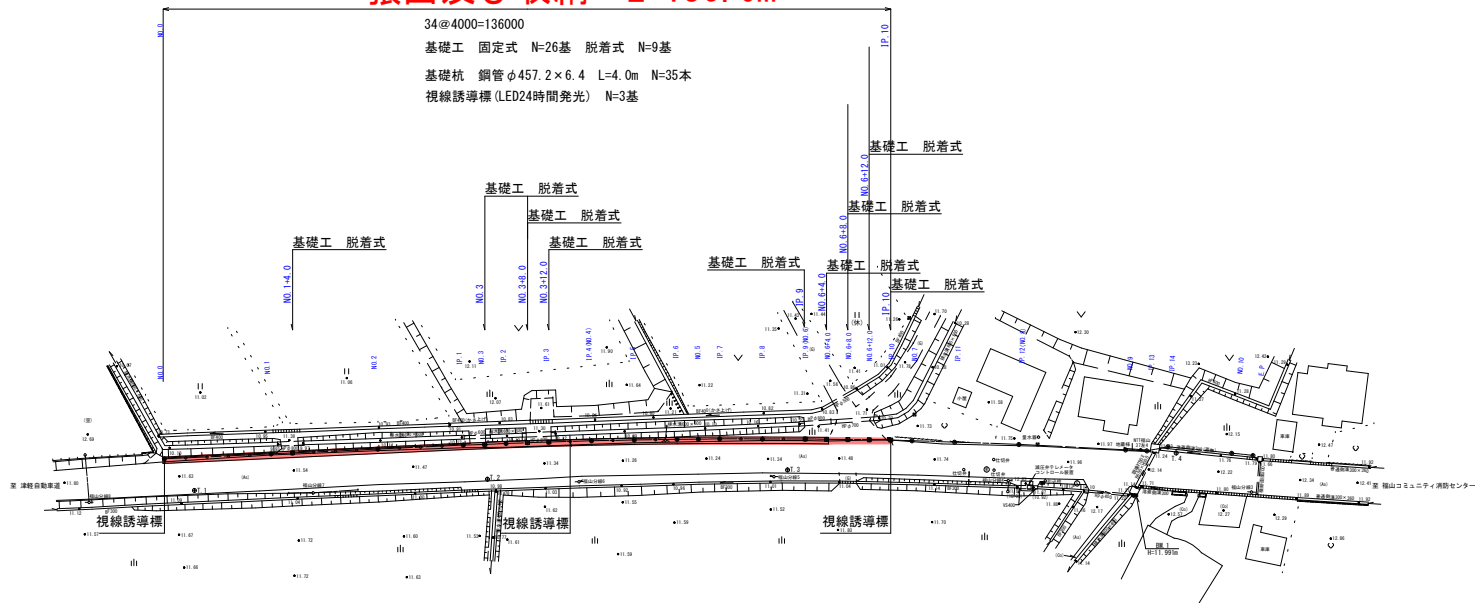
張出及び収納 L=136.0m

34@4000=136000

基礎工 固定式 N=26基 脱着式 N=9基

基礎杭 鋼管φ457.2×6.4 L=4.0m N=35本

視線誘導標(LED24時間発光) N=3基



世界測地系(測地成果2011)

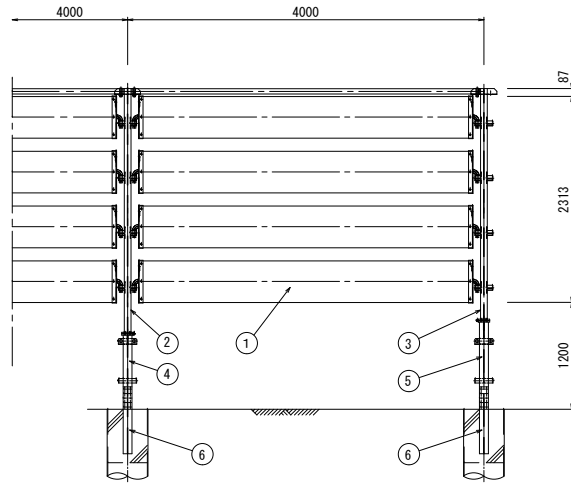
曲 線 表					
IP	IP側方向角	IA	IP間距離	X座標	Y座標
NO.0	88° 44' 40"	0° 16' 30"	56.000	86647.244	-27739.036
IP.1	89° 01' 10"	0° 16' 30"	8.000	86648.471	-27683.050
IP.2	89° 24' 01"	0° 22' 51"	8.000	86648.608	-27575.051
IP.3	89° 46' 51"	0° 22' 51"	8.000	86648.691	-27667.052
IP.4	90° 09' 42"	0° 22' 51"	8.000	86648.722	-27659.052
IP.5	90° 32' 32"	0° 22' 51"	8.000	86648.699	-27651.052
IP.6	90° 55' 29"	0° 22' 57"	8.000	86648.624	-27643.052
IP.7	91° 23' 53"	0° 28' 24"	8.000	86648.495	-27635.053
IP.8	91° 35' 18"	0° 11' 24"	8.000	86648.299	-27627.055
IP.9	92° 03' 54"	0° 28' 37"	16.000	86648.078	-27619.059
IP.10	93° 14' 18"	1° 10' 23"	12.000	86647.501	-27603.069
IP.11	93° 25' 45"	0° 11' 28"	12.000	86648.023	-27591.087
IP.12	94° 20' 58"	0° 55' 13"	24.000	86646.105	-27579.109
IP.13	90° 17' 24"	14° 03' 34"	4.000	86644.285	-27565.179
IP.14	97° 13' 00"	16° 55' 36"	16.000	86644.960	-27551.236
E.P.				86642.950	-27535.384

凡 例

○	プラスチック杭
○	接地埋設標

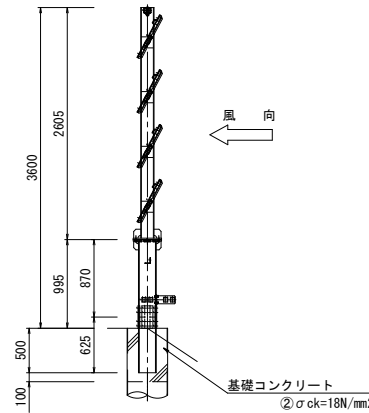
浅井・埴山線外防雪柵提出及び収納業務	
工事番号	種業第22号
路線名	埴山野重2号線
施行所	五所川原市大字野重外地内
防雪柵詳細図(2) (参考図)	縮尺 図示
図面番号	7葉中 6
五所川原市 青森県	

防雪柵詳細図(2) (参考図)



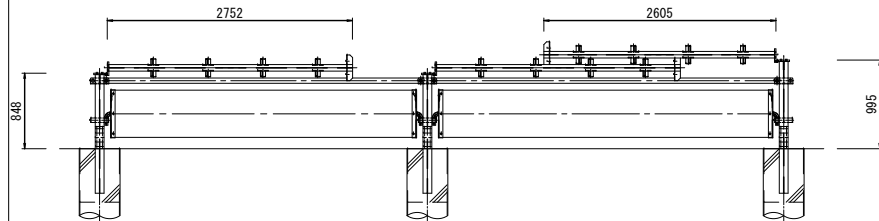
防雪時正面図

S=1:30



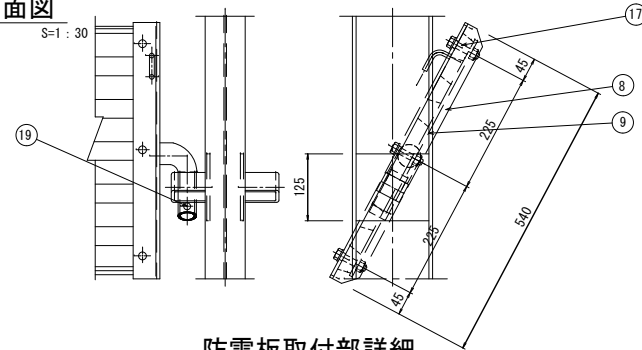
防雪時側面図

S=1:30



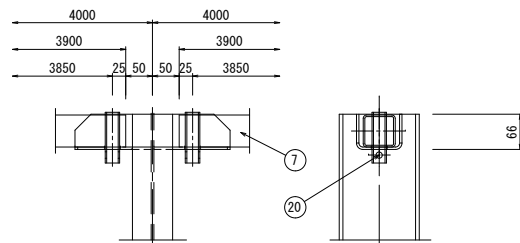
板収納時正面図

S=1:30



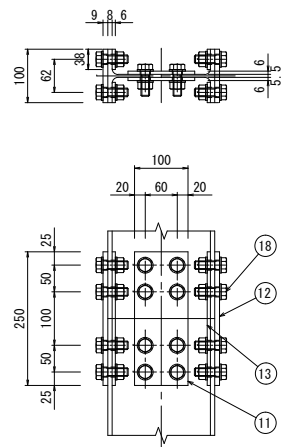
防雪板取付部詳細

S=1:5



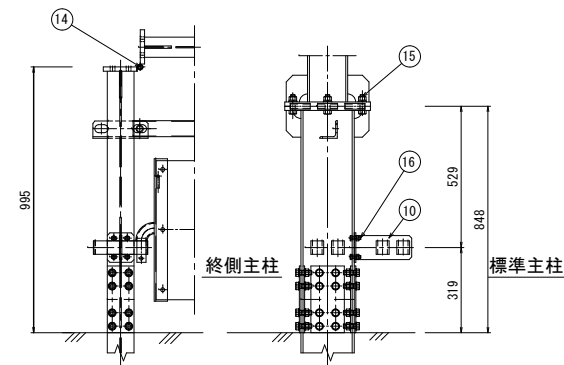
スパン材取付部詳細図

S=1:5



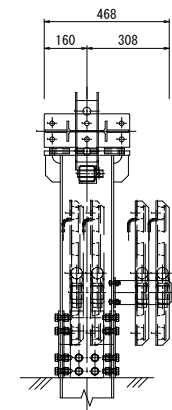
柱脚部固定部詳細図

S=1:5



防雪板収納金具取付図

S=1:10



板収納時側面図

S=1:10

部 材 表

設計風速 $V=40\text{m/sec}$

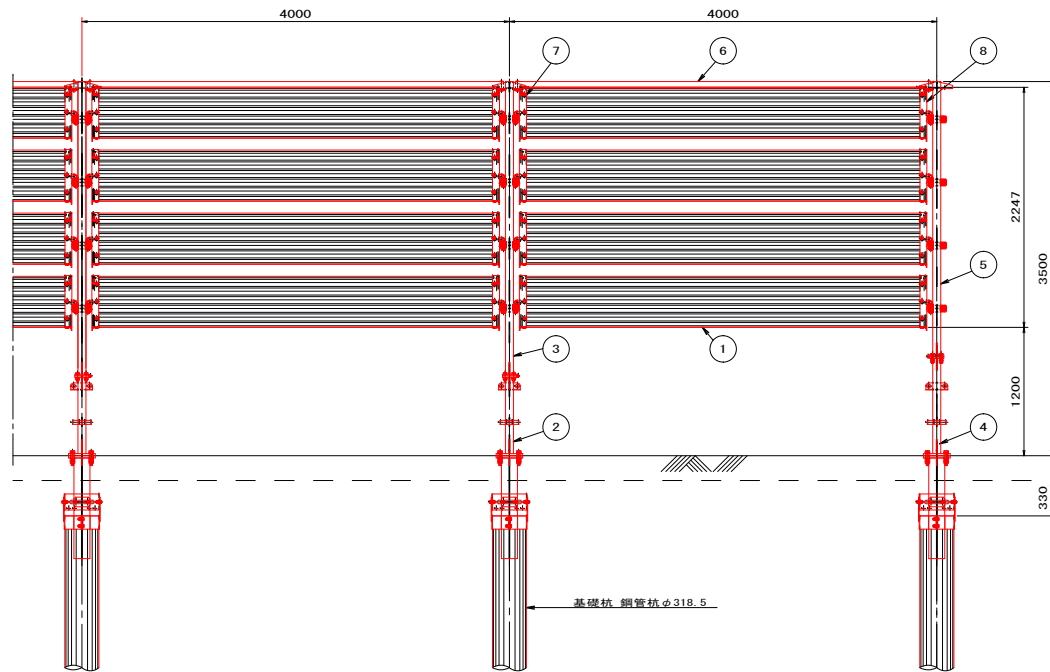
NO	部品名	材質・仕様	単 重	1スパン当たり数量	送り止め数量	表面処理
1	防雪板	キーストンプレート 1.6×530×3740	35.5	4		ZAM 190
2	上部主柱 (標準)	H-150×75×5×7	50.8	1		HDZ 50
3	上部主柱 (終側)	H-150×75×5×7	49.9		1	HDZ 50
4	下部主柱 (標準)	H-200×100×5.5×8	23.7	1		HDZ 50
5	下部主柱 (終側)	H-200×100×5.5×8	26.8		1	HDZ 50
6	埋め込み主柱	H-200×100×5.5×8	13.1	1	1	HDZ 50
7	スパン材	STK400 60×60×2.3STK	15.6	1		HDZ 45
8	板取付金具	L-50×50×6	3.15	8		HDZ 50
9	板押エ金具	SS400 PL6	0.92	8		HDZ 50
10	板収納金具	SS400 PL6	1.77	1	1	HDZ 50
11	腹板 (ウェブ)	SS400 PL6	1.47	2	2	HDZ 50
12	腹板 (フランジ1)	SS400 PL9	1.77	2	2	HDZ 50
13	腹板 (フランジ2)	SS400 PL6	0.45	4	4	HDZ 50
14	ヒンジ部ボルト	M12×325 BN, SW, 2丸W	0.33	1	1	HDZ 35
15	主柱固定ボルト	M20×70 BN, SW, 丸W	0.22	6	6	HDZ 35
16	板収納金具ボルト	M10×40 BN, SW, W	0.05	4	4	HDZ 35
17	板取付ボルト	M12×60 BN, SW	0.10	24		HDZ 35
18	柱脚固定ボルト	M16×50 HTB, N, 2丸W	0.17	24	24	HDZ 35
19	板固定アールピン	φ10	0.06	8		ダクロ処理
20	スパン材固定アールピン	φ10	0.06	8		ダクロ処理

流井・境山線外防雪柵張出及び収納業務	
業務番号	五 種 第 22号
路線名	鎌谷町・米田線
施工所	五所川原市大字米田外地内
防雪柵詳細図(1)	縮尺 図示
図面番号	7葉中7
五 所 川 原 市	
青 森 県	

防雪柵工詳細図(1)

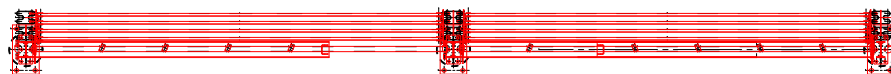
(参考図)

防雪時正面図
S=1:25

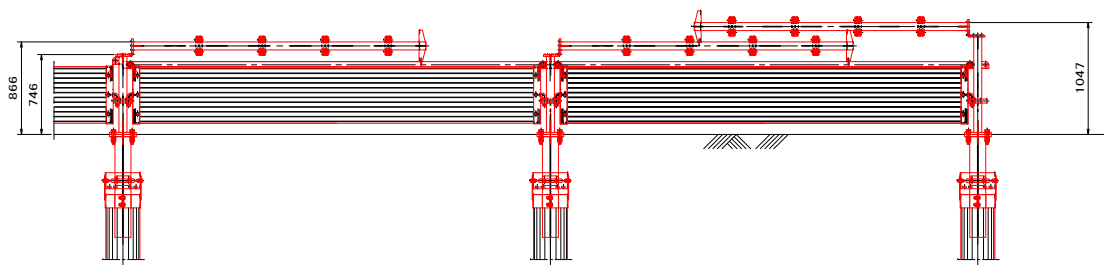


折畳式下部収納型吹払柵
(設計風速V=40m/sec)

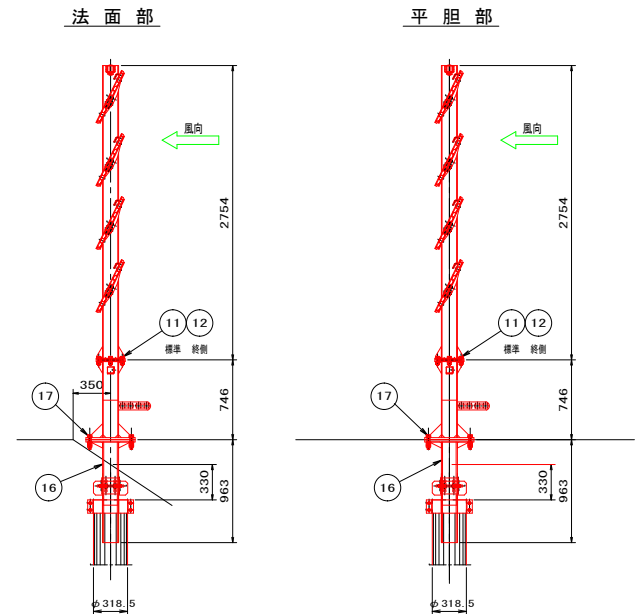
板収納時平面図
S=1:25



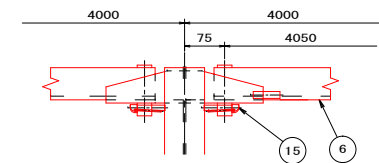
板収納時正面図
S=1:25



防雪時側面図
S=1:25



ゲージ鋼材取付部詳細
S=1:10



防雪板取付部詳細
S=1:10

